

1日2組限定 1Day Seminar

「花*色ピアーチェ」出水 智江先生による パーソナルカラー & 骨格診断^A

[オプション] カラーコスメアドバイス^B

肌や瞳、髪の色に似合うパーソナルカラー診断と似合うファッションの素材や形を知る骨格診断をします。追加オプションでカラーコスメアドバイスもできますので、あなたの魅力を最大限に引き出し、より美しくいきいきとあなた自身に似合う色、デザインを見つけるお手伝いをいたします。



ご友人・親子などペアでの参加もOK!

1Dayセミナー
7月27日 (木曜日)
7月29日 (土曜日)
各日 | 10:00 ~
14:30 ~

定員 ※2名様ペアは2名様合計の料金です。

1名様 **A ¥22,000** (税込) + **B ¥3,300** (税込)

2名様ペア **A ¥41,800** (税込) + **B ¥4,400** (税込)

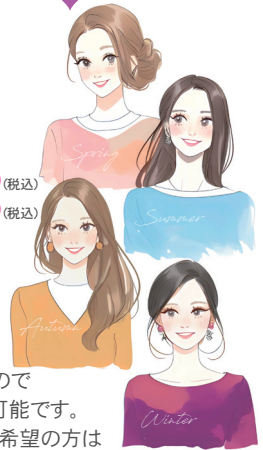
時間

1名様 **A 2時間** + **B 15分**

2名様ペア **A 3時間30分** + **B 20分**

持ち物

気になるお洋服があればアドバイスしますので実物を持って来ていただくか、お写真でも可能です。
Bのカラーコスメアドバイス(オプション)をご希望の方はお持ちのコスメ(アイシャドウ、チーク、リップ)などをご持参下さい。



Profile 花*色ピアーチェ 出水 智江 氏

フーリスト/色彩コーディネーター/パーソナルカラーアドバイザー/フラワーサークルピアーチェ主宰 (色彩技能パーソナルカラー検定モジュール2 モジュール3にて全国1位優秀賞連続受賞)



申込方法
定員になり次第受付終了致します
先着順

①メールにて予約

✉ cfc-school@creative-flower.co.jp

②メール予約後に銀行振り込み

予約後、7営業日以内に下記へお振込み下さい。入金確認をもって正式申し込みとなり、入金のない方は自動的にキャンセルとなります。

三菱UFJ銀行 大阪駅前支店 (普通) 0029752
クリエイティブ・フラワー・コーポレーション(株)



CFC Flower School
Simple Modern & Stylish

大阪府大阪市北区芝田2-1-18 西急ビル9階 クリエイトィブ・フラワー・コーポレーション(株)内